

# ANATOMIA HUMANA GENERAL





# PROPOSITO

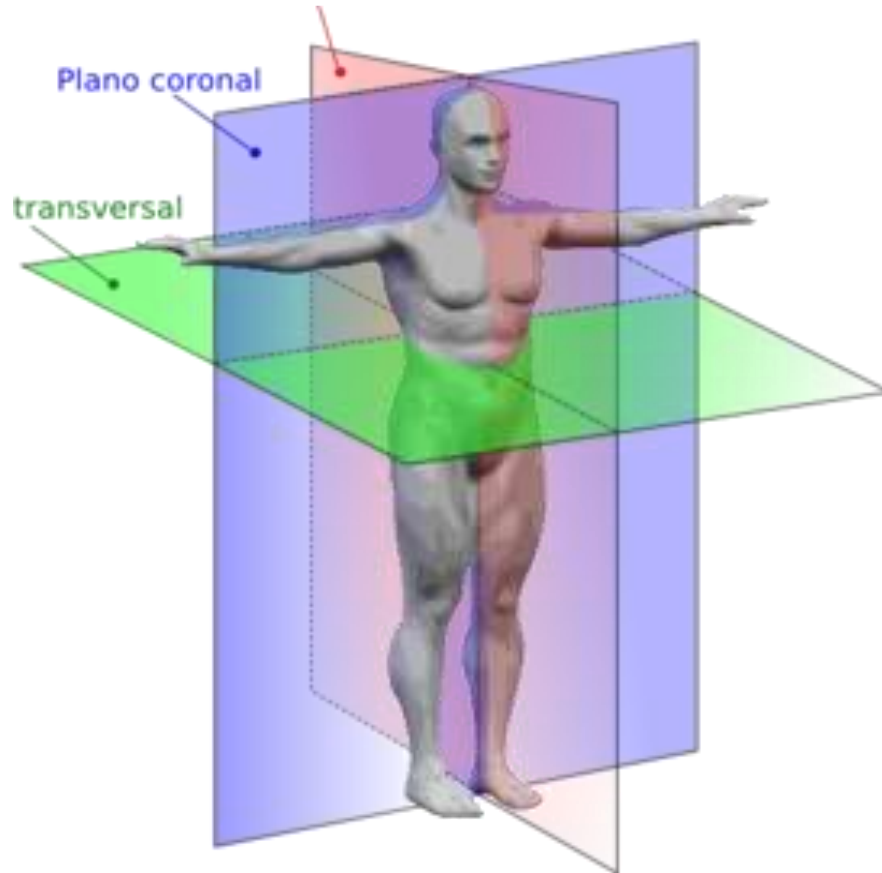
- Analiza, comprende e identifica las estructuras correspondientes.

# CONTENIDO

- Anatomía: Definición, tipos.
- Aparato locomotor.
- Osteología de miembro superior. Hombro.



# RECORDEMOS



¿Cuáles son los planos de estudio del cuerpo humano?



# OSTEOLOGÍA

- **Osteología**: ciencia que estudia los huesos.
- **Esqueleto**: Conjunto organizado de todos los huesos del cuerpo humano (**206 huesos**).
- Todos los huesos se articulan entre sí (excepto el hueso hioides), apoyados por ligamentos, tendones, músculos y cartílagos.



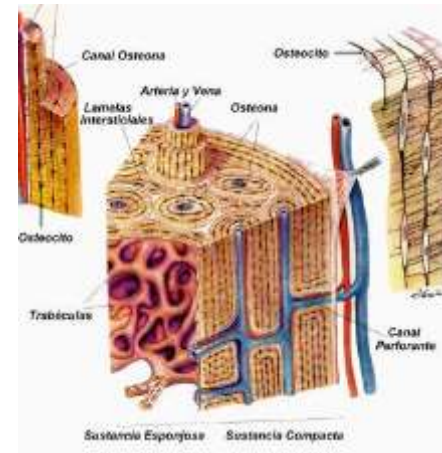
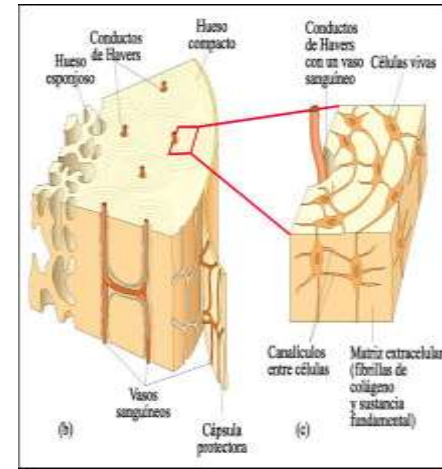


# Tipos de Huesos

Estructuralmente 2 tipos:

**1º HUESO COMPACTO O CORTICAL**, presenta laminillas óseas densamente apretadas, da un aspecto macizo al hueso.

**2º HUESO ESPONJOSO**, las laminillas dejan cavidades rellenas por médula ósea, y se disponen siguiendo líneas





# Tipos de Huesos

**Por su forma:**  
largos, cortos, planos e irregulares.

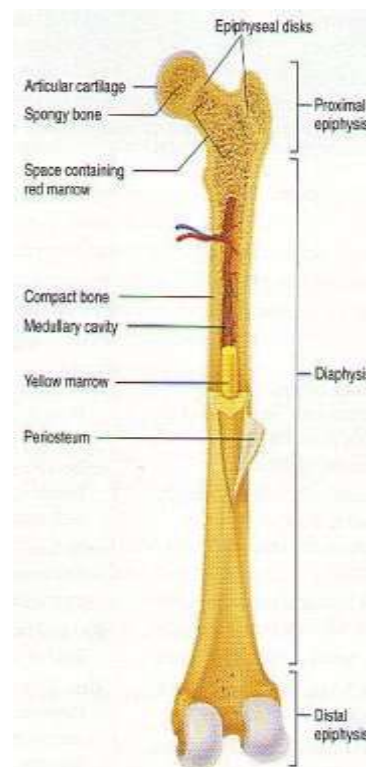
## 1.) HUESOS LARGOS

Forman el esqueleto apendicular como palancas.

Tienen: **epífisis**  
**diáfisis**, unidos por cartílago epifisario o metáfisis (crecimiento en longitud).

Las epífisis tienen hueso esponjoso central cubierto hueso compacto.

La diáfisis tiene hueso compacto, con una cavidad medular (médula ósea).



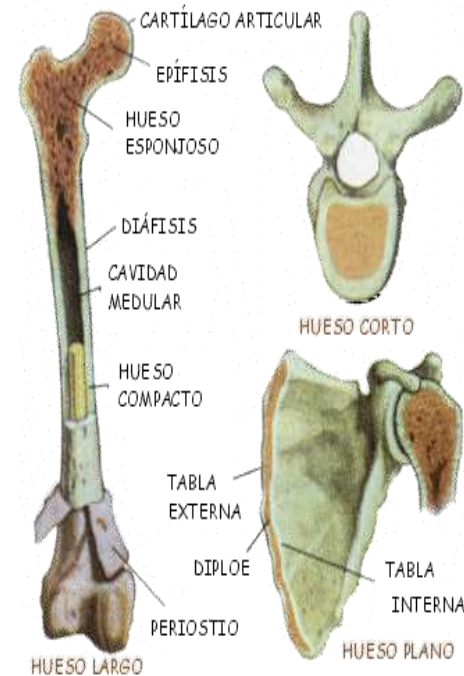


## 2.) HUESOS CORTOS

tienen sus 3 dimensiones aprox. iguales.

El tejido óseo muy similar a las epífisis de los huesos largos.

Se encuentran en la columna vertebral, huesos del carpo y del tarso, rótulas.



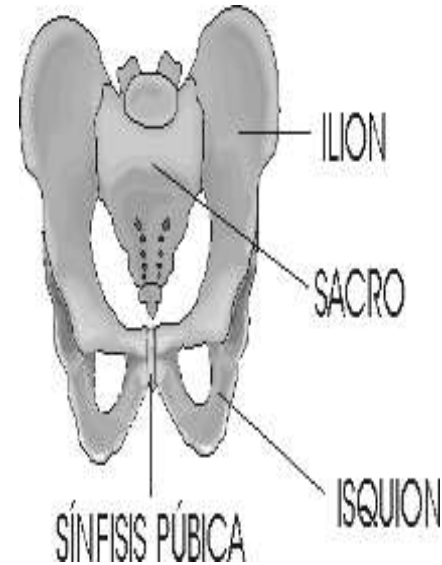


### 3.) HUESOS PLANOS,

Forman las cavidades.

Protegen a estructuras nobles del cráneo, tórax y pelvis.

Tienen hueso esponjoso (diploe) incluido entre 2 capas de tejido óseo compacto (tablas interna e externa

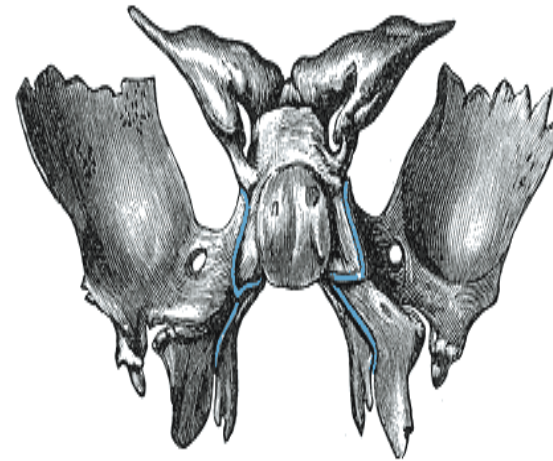






#### 4.) HUESOS IRREGULARES

de forma caprichosa. Se ubican en la *base del cráneo, cara y columna vertebral*. Algunos son casi completamente hueso compacto y en otros tejido esponjoso central cubierto por tejido óseo compacto





# El Esqueleto

## Definición:

Armazón de huesos y cartílagos.

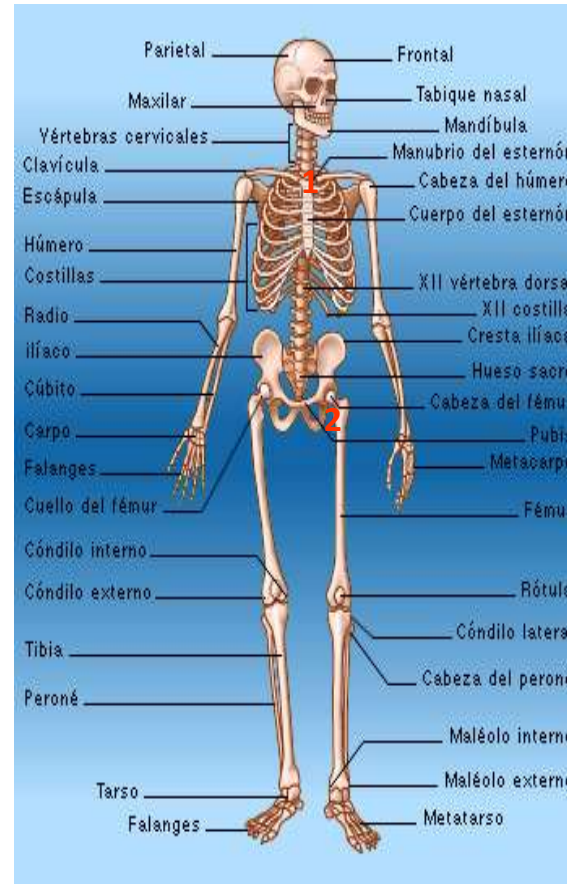
Se divide en:

### a) Esqueleto Axial

(h. de cabeza y tronco)

### b) Esqueleto Apendicular

(de los miembros)



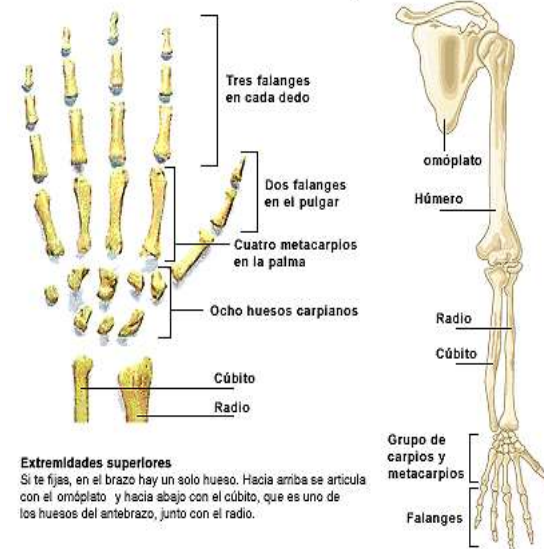


# Huesos del miembro superior

- 1) Huesos del hombro: clavícula y omóplato
- 2) Huesos del brazo: húmero
- 3) Huesos del antebrazo: radio y cúbito
- 4) Huesos de la muñeca y mano:

8 H. del carpo, 5 H. metacarpianos, y 14 falanges.

## Huesos de la mano y el brazo





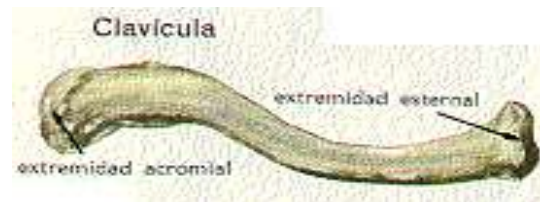
# Huesos del hombro

## 1) La clavícula

H. alargado. Forma de "S" itálica, de tipo **plano**.

Se une por su extremo medial al esternón y su extremo lateral al acromion escapular.

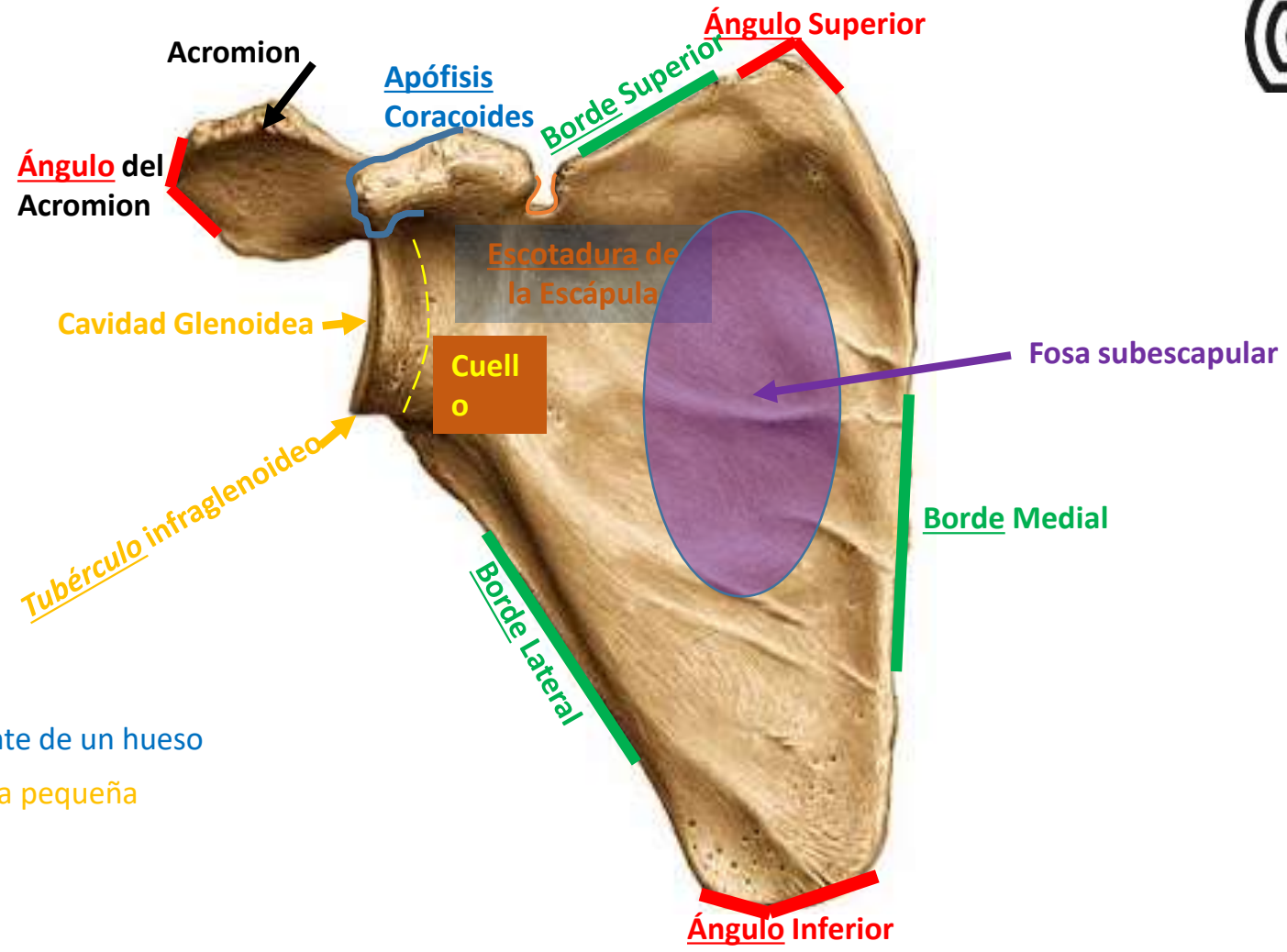
Tiene caras superior e inferior, en su tercio medio inferior pasan los vasos subclavios





# Miembro superior

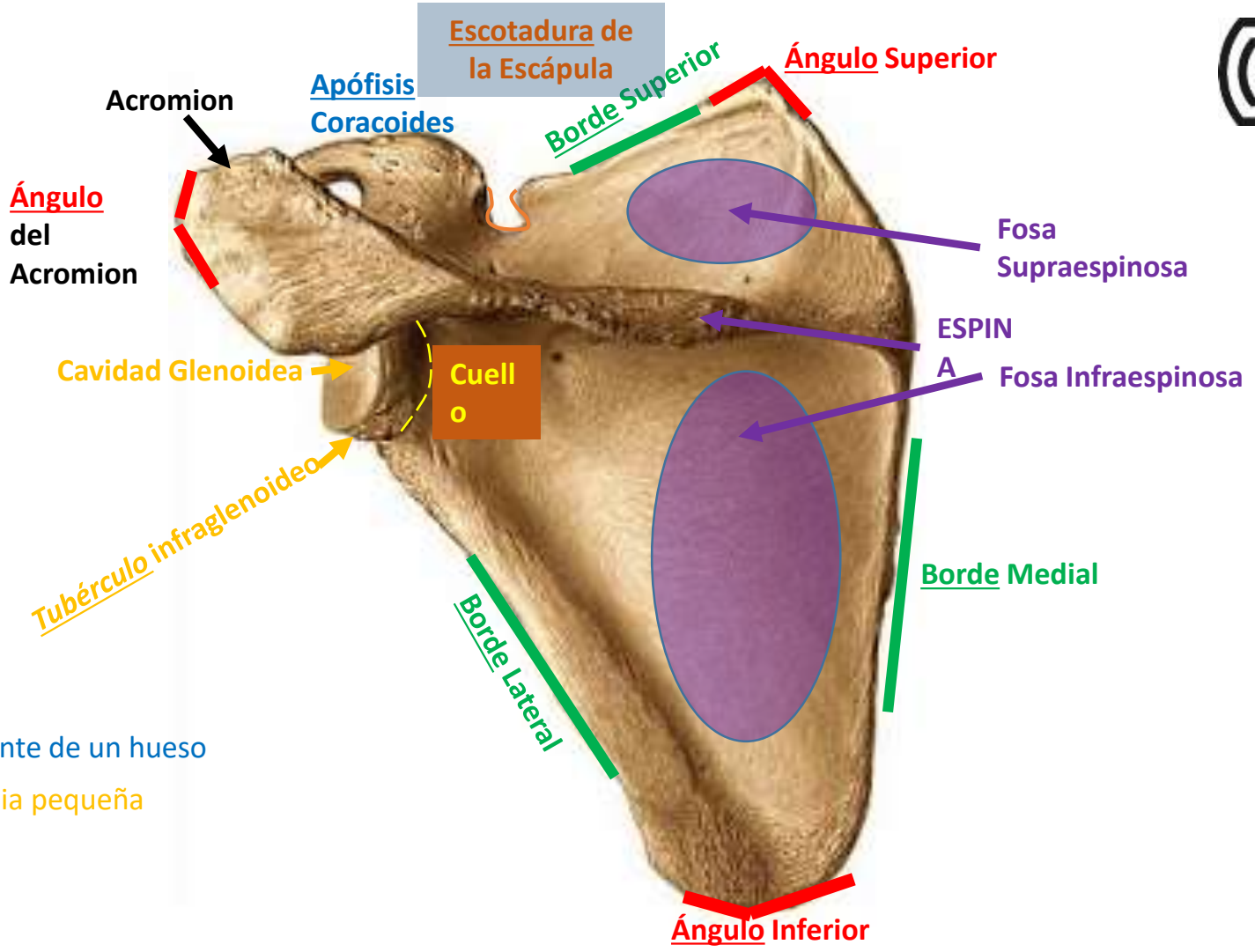
# Escapula



**Apófisis:** parte saliente de un hueso

**Tubérculo:** Eminencia pequeña

# Escapula

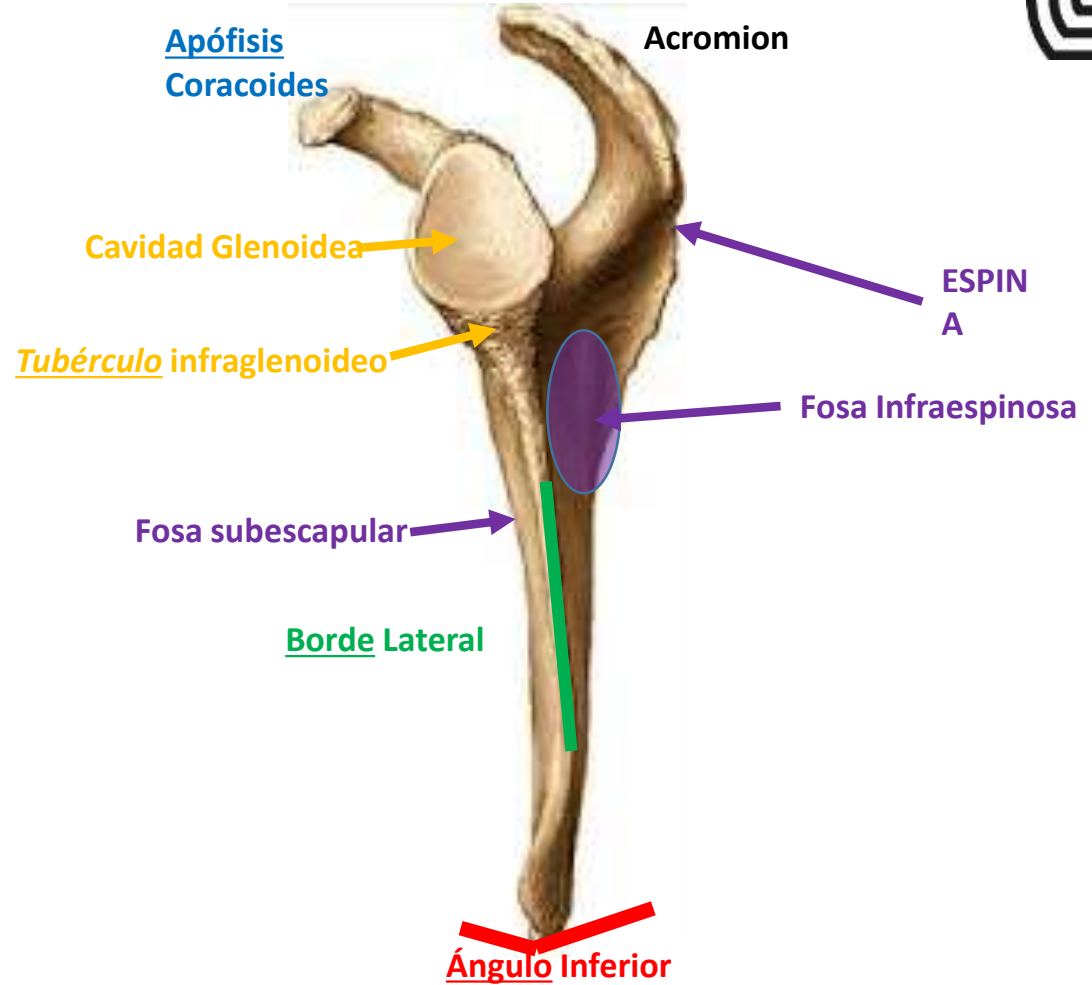


**Apófisis:** parte saliente de un hueso

**Tubérculo:** Eminencia pequeña



# Escapula



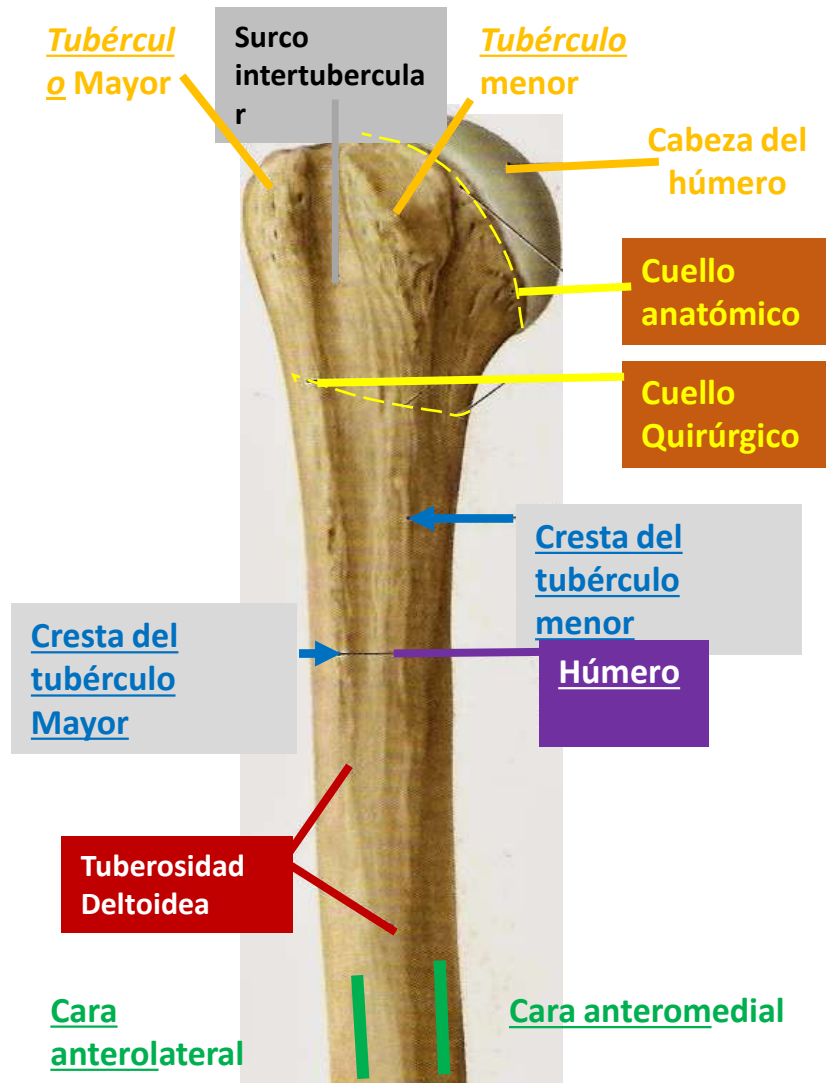
**Apófisis:** parte saliente de un hueso

**Tubérculo:** Eminencia pequeña





# Húmero

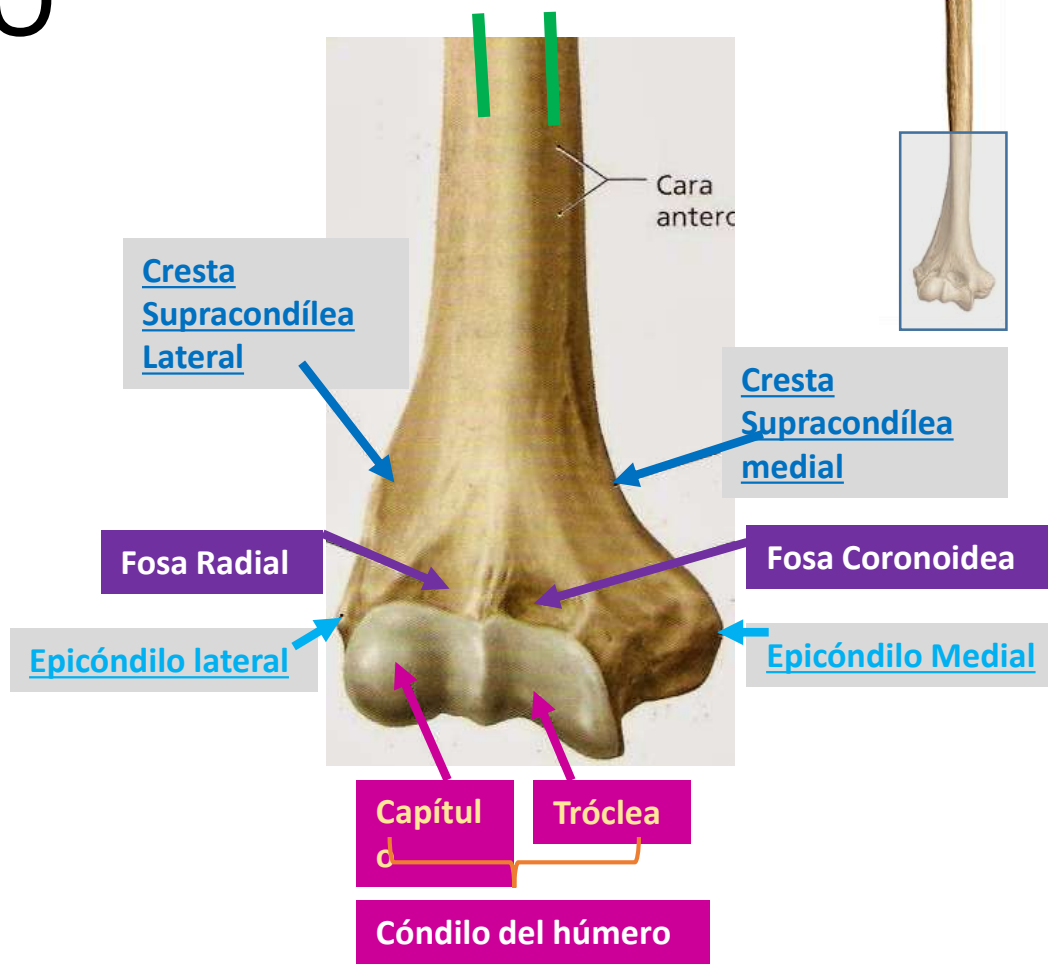
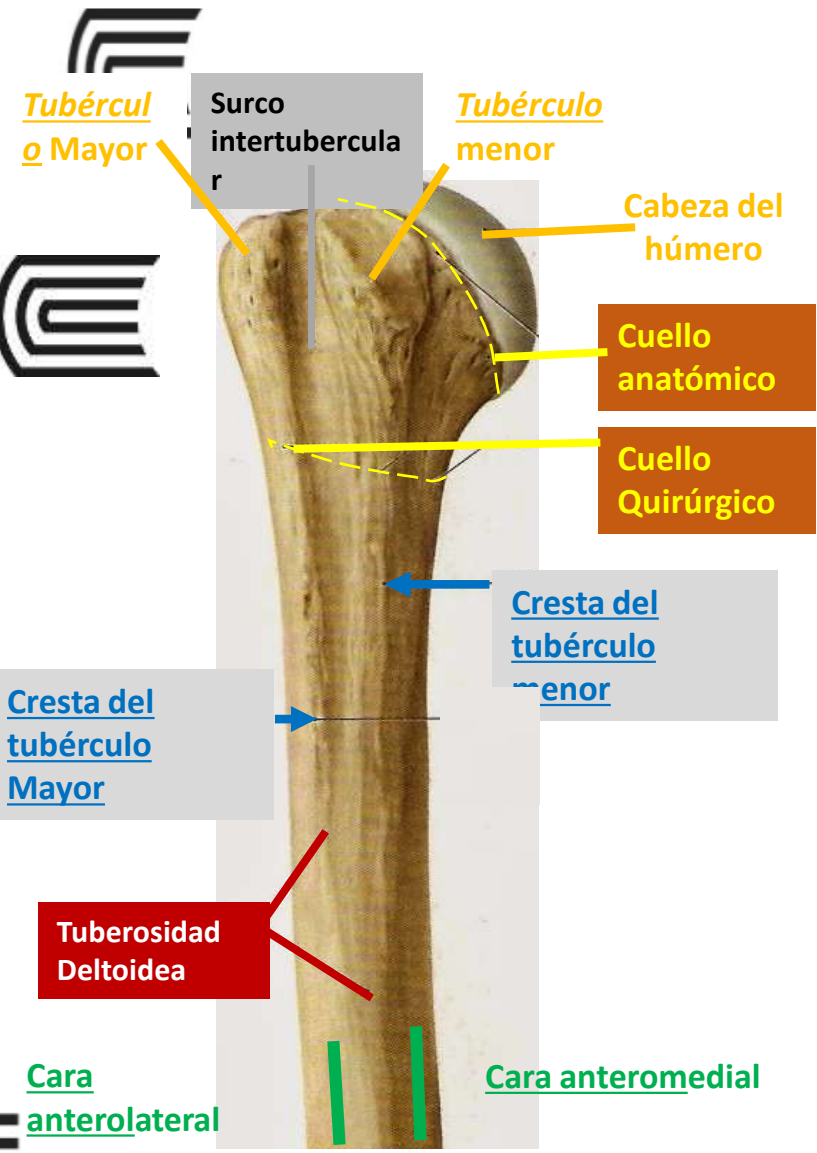


**Apófisis:** parte saliente de un hueso

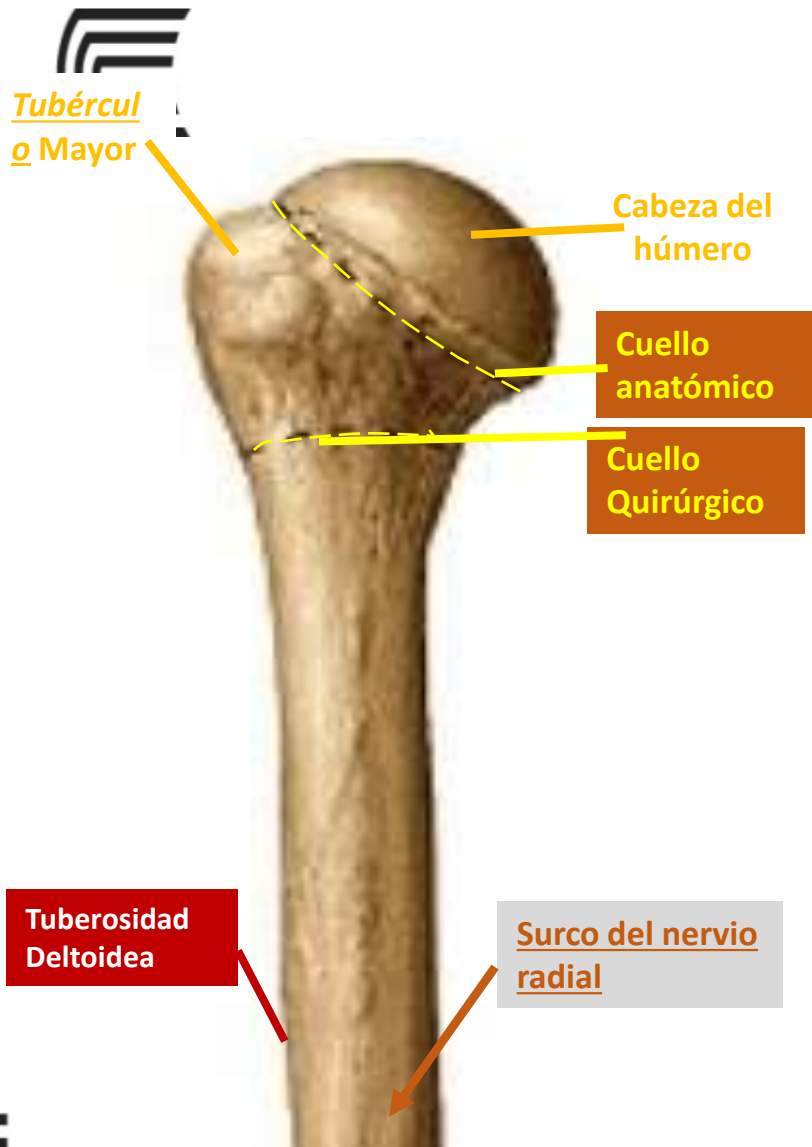
**Tubérculo:** Eminencia pequeña

# HÚMER

O

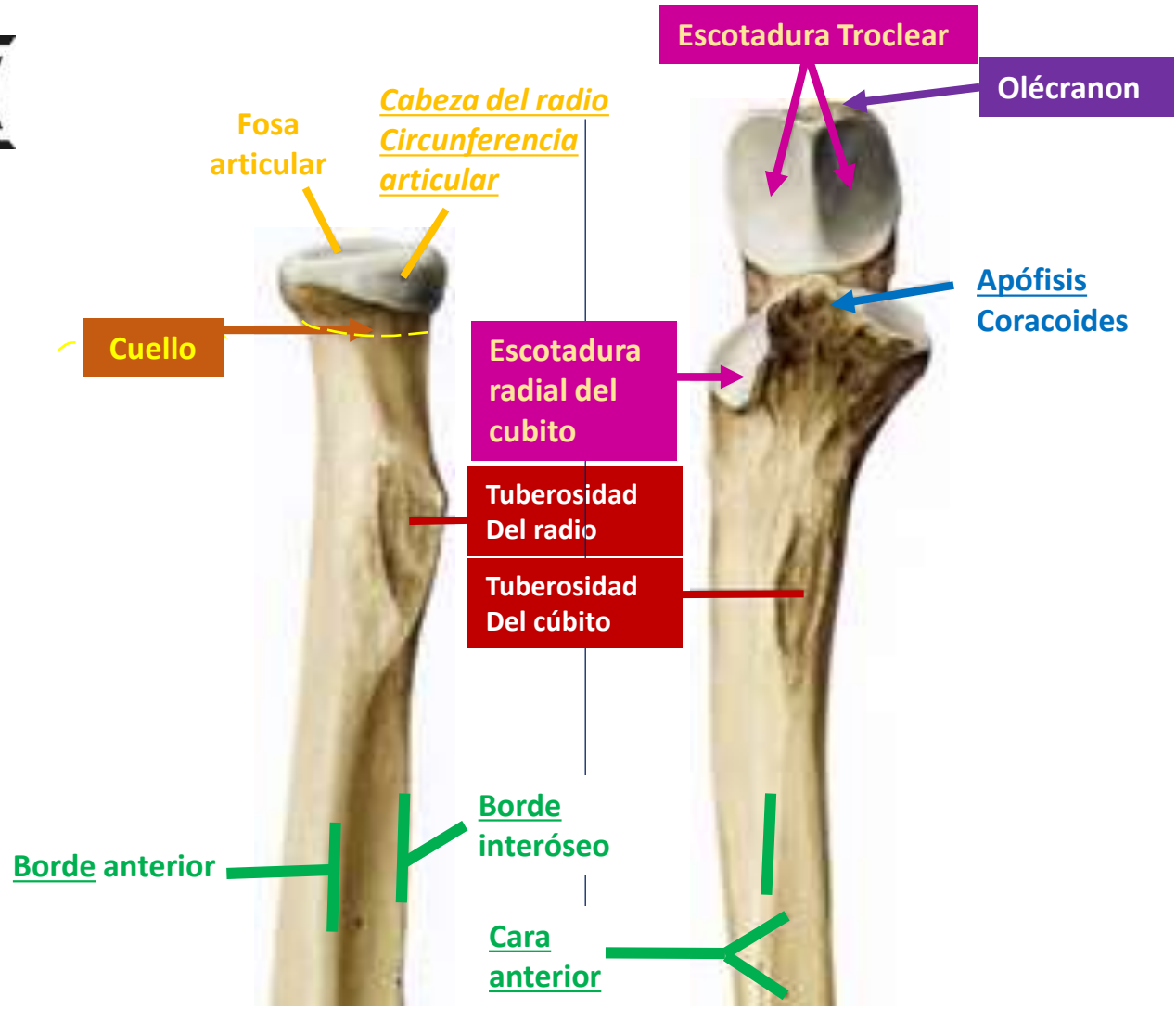


# HÚMER



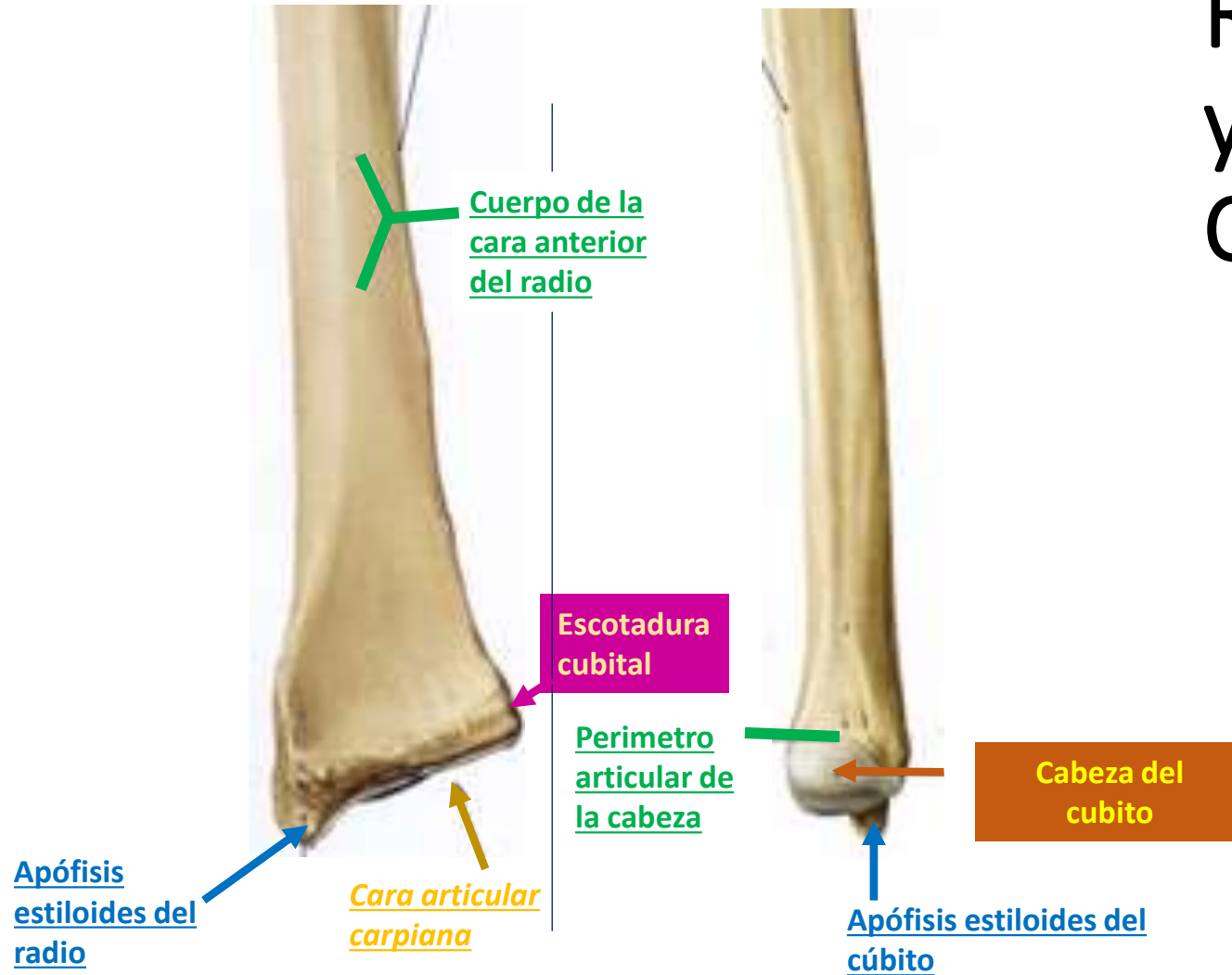


# Radio y Cúbito

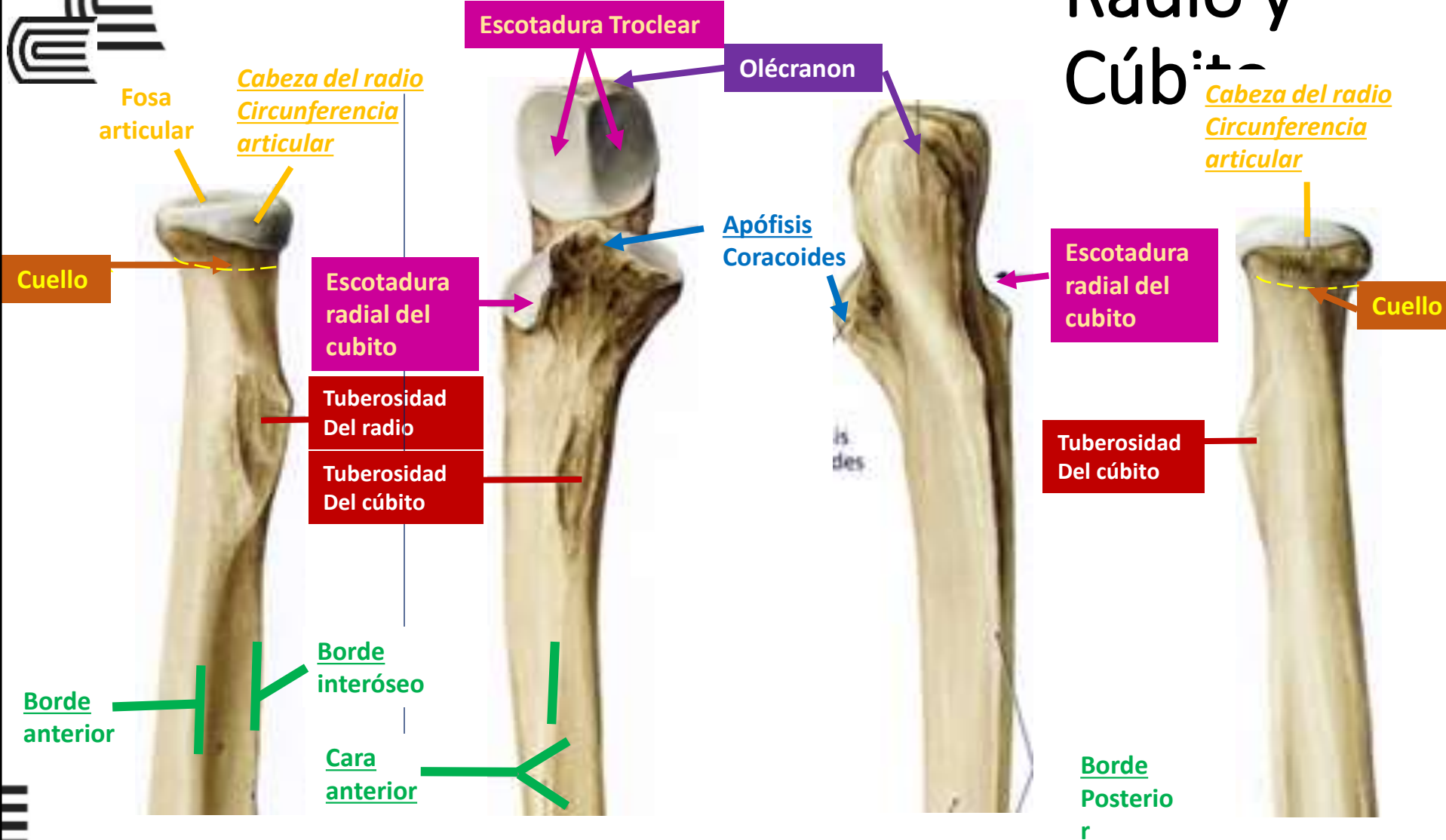




# Radio y Cúbito

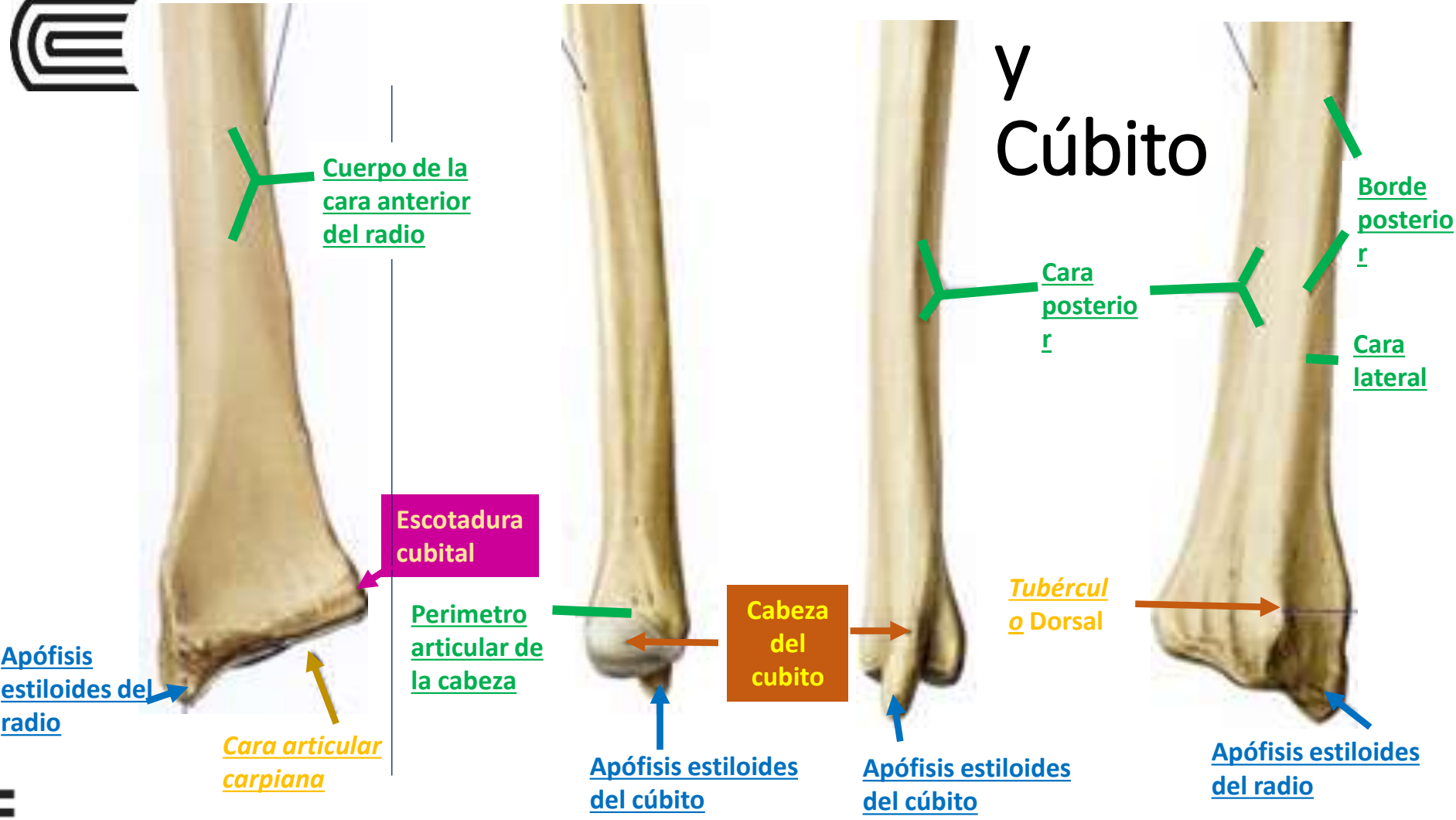


# Radio y Cúbito





# Radio y Cúbito



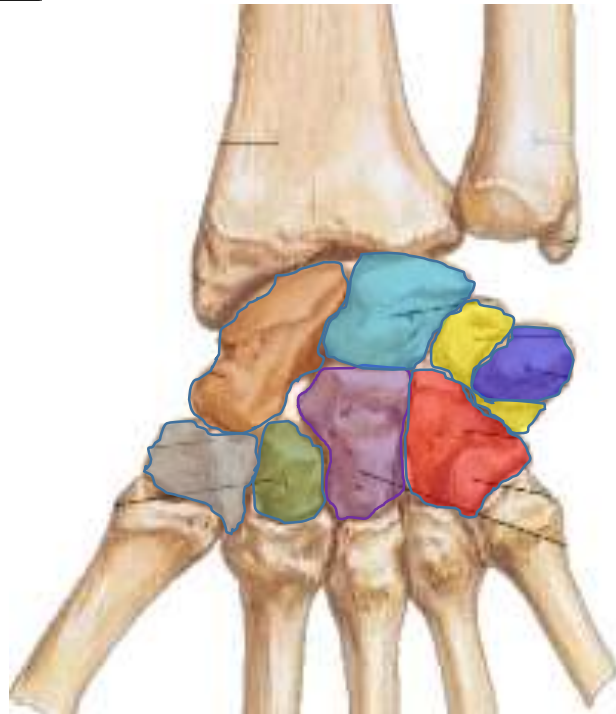




# Anterior

## HUESOS DE LA MANO

# Posterior



**GRANDE**

Escafoide

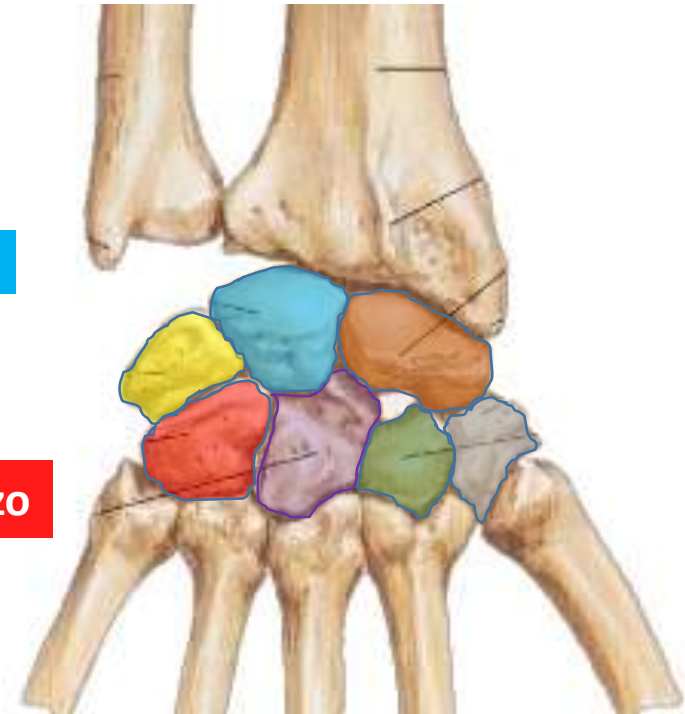
Semilunar

Trapecio

Piramida

Trapezoide

Ganchozo





# Huesos de la mano

Falanges distales (3ª)

Falanges medias (2ª)

Falanges proximales (1ª)

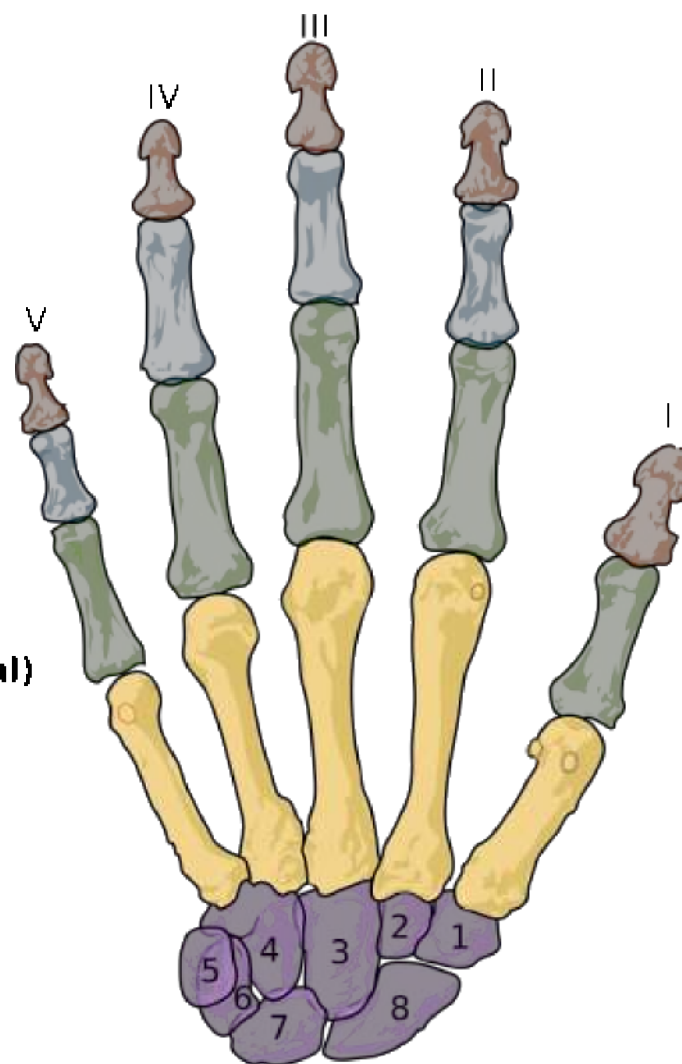
Metacarpianos o metacarpos

Carpianos o carpos

## Huesos de la mano izquierda

**Visión posterior (dorsal)**

1. Trapecio
2. Trapezoide
3. Grande
4. Ganchoso
5. Pisiforme
6. Piramidal
7. Semilunar
8. Escafoides






# PRACTICA 02

Identificación las partes de los tejidos óseos del miembro superior en las maquetas



# REFERENCIA BIBLIOGRAFICA

## TEXTOS

- NETTER, Frank y GOTZENS, Víctor. Atlas de Anatomía y Fisiología. 5a. ed. ElsevierMasson. S.A , 2011. 532 p.
- TESTUD, Leo y LATARJET, Michel. Anatomía Humana. 6a. ed. Prentice Hall, 2009.
-  ROUVIERE, Henri . Anatomía humana descriptiva, topográfica y funcional. 10a. ed. ElsevierMasson. S.A ,  
2005. 531 p.

[ucontinental.edu.pe](http://ucontinental.edu.pe)