

# Presentación de la asignatura Introducción a la Ingeniería Empresarial

Ing. Luis Flores Cisneros



UNIVERSIDAD  
CONTINENTAL

[www.continental.edu.pe](http://www.continental.edu.pe)





# Resultado de aprendizaje

- Al finalizar la asignatura, el estudiante será capaz de identificar y explicar las áreas de conocimiento que contempla la carrera de Ingeniería Empresarial, contextualizando cada uno de sus componentes en la operación de una empresa, con actitud reflexiva y responsable mediante un informe escrito



# Unidades didácticas

## **Unidad I**

Principios de la Ingeniería y su concepción empresarial

## **Unidad II**

El proceso administrativo y el Modelo CANVAS

## **Unidad III**

Proyectos y procesos bajo el enfoque PMI

## **Unidad IV**

Incorporación Estratégica de las Tecnologías de Información

# Unidad I: Principios de la Ingeniería y su concepción empresarial

## Contenidos:

- Historia de la Ingeniería.
- Ciencia Tecnología e Ingeniería.
- Principios de la Ingeniería.



# Unidad I: Principios de la Ingeniería y su concepción empresarial

## Resultado de aprendizaje:

- Al finalizar la unidad, el estudiante será capaz de desarrollar un informe que define las principales oportunidades en el campo laboral de la carrera de ingeniería empresarial, identificando las principales áreas de conocimiento, mostrando y justificando la importancia de cada uno de los aspectos en un escenario empresarial

## Actividades:

- Determinar las áreas de conocimiento que involucra el perfil profesional del Ingeniero Empresarial.



## Producto:

- Monografía que evidencie las oportunidades del campo laboral del Ingeniero Empresarial.

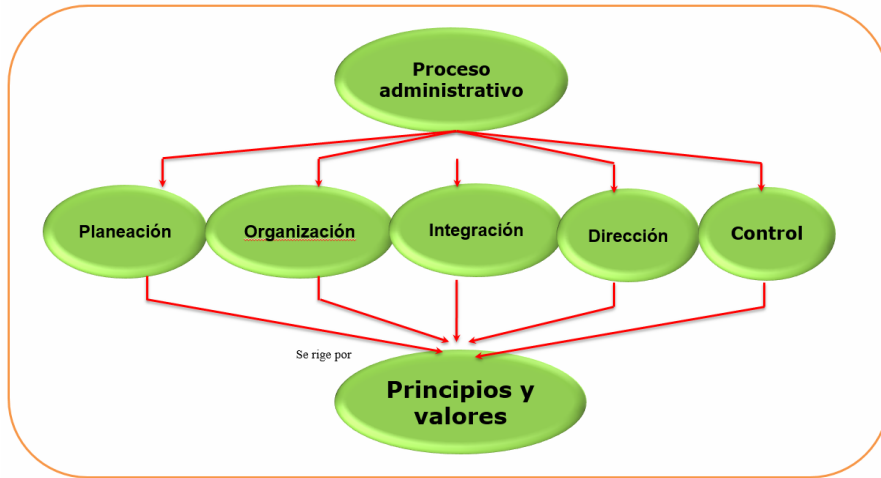




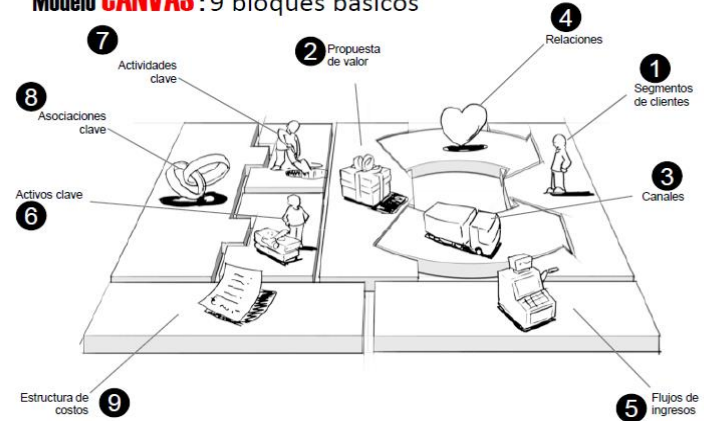
# Unidad II: El proceso administrativo y el Modelo CANVAS

## Contenidos:

- La empresa y el proceso administrativo.
- Modelo Canvas.



## Modelo **CANVAS**: 9 bloques básicos



# Unidad II: El proceso administrativo y el Modelo CANVAS

## Resultado de aprendizaje:

- Al finalizar la unidad, el estudiante será capaz de desarrollar y expone un modelo de negocio para una empresa, identificando insumos para desarrollar el proceso administrativo (Planificación organización, dirección y control) orientado a organizaciones del sector que interese al estudiante

## Actividades:

- Desarrolla los aspectos que componen el modelo CANVAS.

## Producto:

- Propuesta de una empresa familiar bajo el enfoque del CANVAS.

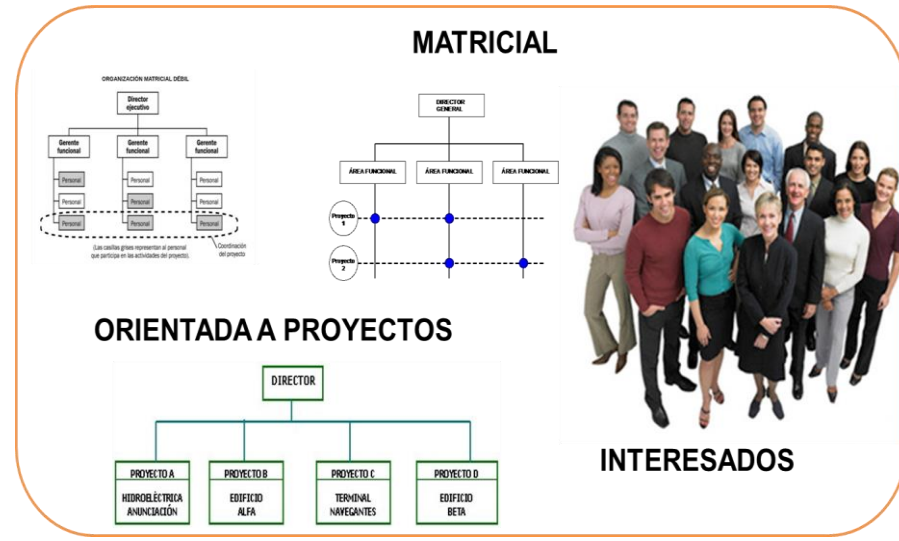
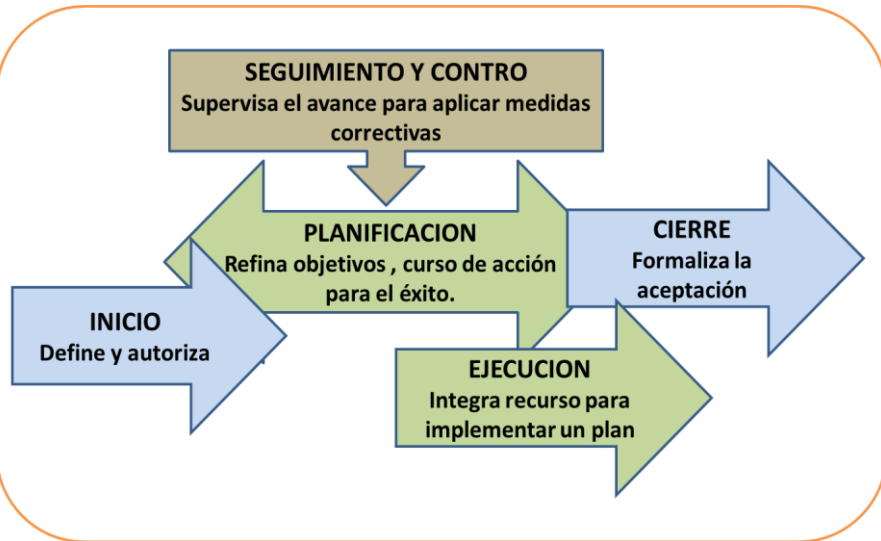




# Unidad III: Proyectos y procesos bajo el enfoque PMI

## Contenidos:

- Gestión de proyectos.
- Procesos de Gestión de Proyectos.



# Unidad III: Proyectos y procesos bajo el enfoque PMI

## Resultados de aprendizaje

Al finalizar la unidad, el estudiante será capaz de desarrollar un acta de proyecto y caracterizar su proceso de generación en base a los criterios del PMI, orientado a iniciativas de innovación y desarrollo empresarial.

## Actividades:

- Revisa los principios de la gestión de proyectos bajo el enfoque del PMI.

## Producto:

- Acta de proyecto que formalice el proyecto de empresa familiar.



# Unidad IV: Incorporación estratégica de las Tecnologías de Información

## Contenidos:

- Tecnologías de Información.
- Estrategia y tecnología.





# Recursos educativos virtuales

- Manual autoformativo
- Video clases
- Podcast
- Foros
- Biblioteca virtual





# Bienvenido a la asignatura

# Introducción a la Ingeniería Empresarial



[www.continental.edu.pe](http://www.continental.edu.pe)