



**UNIVERSIDAD
CONTINENTAL**

www.continental.edu.pe

TUTORÍA

MODALIDAD GENTE QUE TRABAJA

Tutora: Jaqueline K. Inga Pérez

TUTORÍA PRESENCIAL

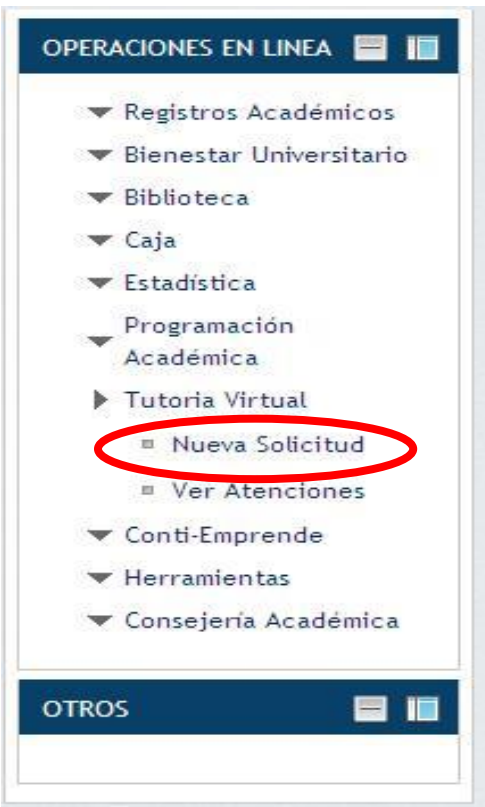
La tutoría presencial la puedes recibir de tu tutor, en el módulo 34 de Bienestar Universitario, en el siguiente horario:

DIAS	HORARIO MAÑANAS	HORARIO TARDES
Lunes	08:15am a 1:00pm	4:00pm a 7:45pm
Viernes	-----	4:00pm a 7:45pm
Sábado	9:00am a 12:30pm	3:00pm a 7:30pm
Domingo	7:30am a 12:00pm	-----

TUTORÍA VIRTUAL

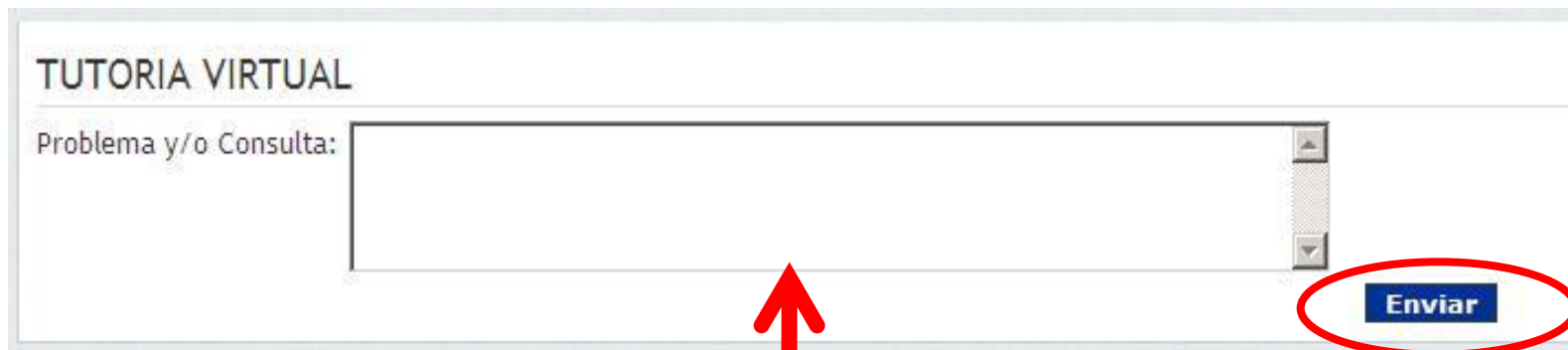
La Oficina de Bienestar Universitario ha creado la tutoría virtual. A través de ella puedes hacer consultas en general todo aquello que requiera una orientación rápida. Para acceder a este servicio debes efectuar lo siguiente:

1. Ingresa al CAMPUS VIRTUAL y escribe tu usuario y contraseña.
2. Ingresa a Operaciones en Línea.
3. Despliega la opción TUTORIA VIRTUAL y elije «Nueva Solicitud».



TUTORÍA VIRTUAL

4. Redacta la solicitud para la orientación respectiva del tutor. Finalmente, pulsa el botón «ENVIAR».



The screenshot shows a web interface for a virtual tutoring session. At the top, the text 'TUTORIA VIRTUAL' is displayed. Below it, there is a label 'Problema y/o Consulta:' followed by a large, empty text input field. To the right of the input field is a blue button with the text 'Enviar' in white. A red circle highlights the 'Enviar' button, and a red arrow points upwards from a text box below towards the input field.

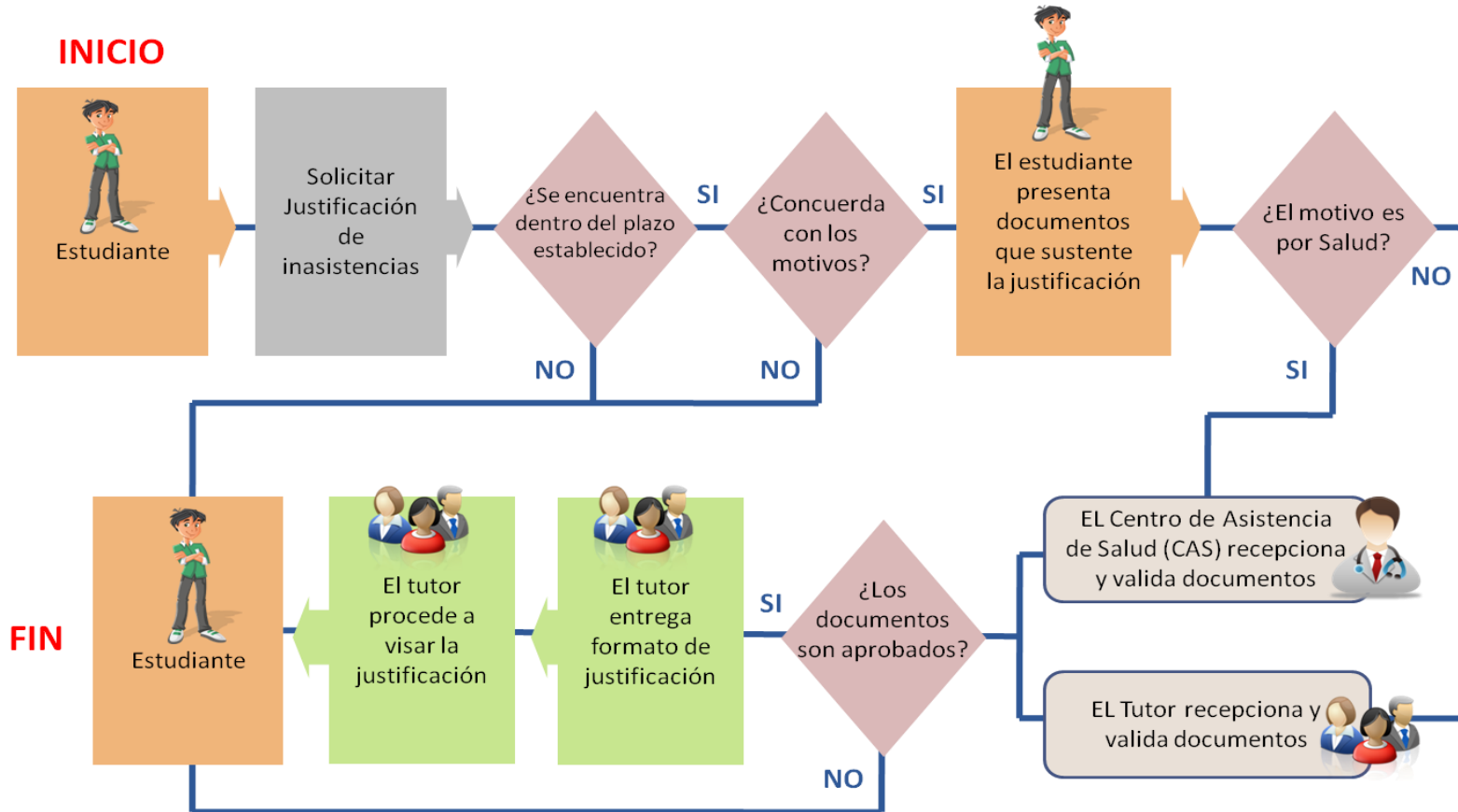
Podrá insertar su comentario
duda e inquietud

JUSTIFICACIONES

Requisitos para justificar faltas

- a) La justificación es solicitada dentro de las 72 horas generada la inasistencia o en casos excepcionales 7 días después de haberse producido la falta.
- b) Sólo se justifica por los siguientes motivos:
 - Personal de suma gravedad (Ej. Defunción de familiar cercano)
 - Enfermedad o accidente
 - Trabajo (Ej. Viaje de capacitación o comisión no programada fuera de la ciudad).

PROCESO DE JUSTIFICACIÓN



RECUERDA

Importante!

- a) Las reservas de matrícula sólo son solicitadas en la primera semana de clases.
- b) Si por algún motivo de fuerza mayor abandonarás el semestre académico, debes comunicar a tu tutor, dentro de las **cinco** primeras semanas de cada módulo.
- c) Revisa siempre tu porcentaje de inasistencias en tu Campus Virtual.



Jaqueline K. INGA PÉREZ

Cel.: 954943963

Telf.: (064) 481430 Anexo: 7439

jingap@continental.edu.pe

www.continental.edu.pe

