



**UNIVERSIDAD
CONTINENTAL**

www.continental.edu.pe

TUTORÍA

MODALIDAD GENTE QUE TRABAJA



TUTORÍA PRESENCIAL

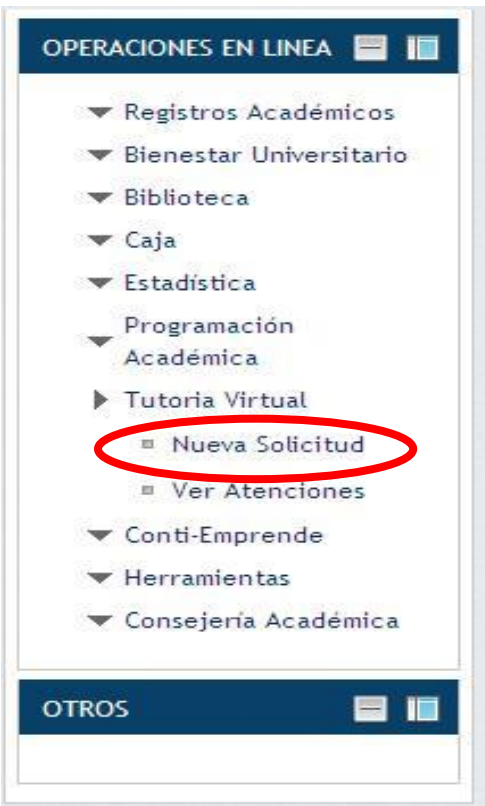
La tutoría presencial la recibes de tu tutor, en la oficina de registros académicos en el siguiente horario:

DIAS	HORARIO MAÑANAS
Lunes	08:15 a.m. a 1:00 p.m.
Sábado	9:00a.m. a 12:00 p.m.

TUTORÍA VIRTUAL

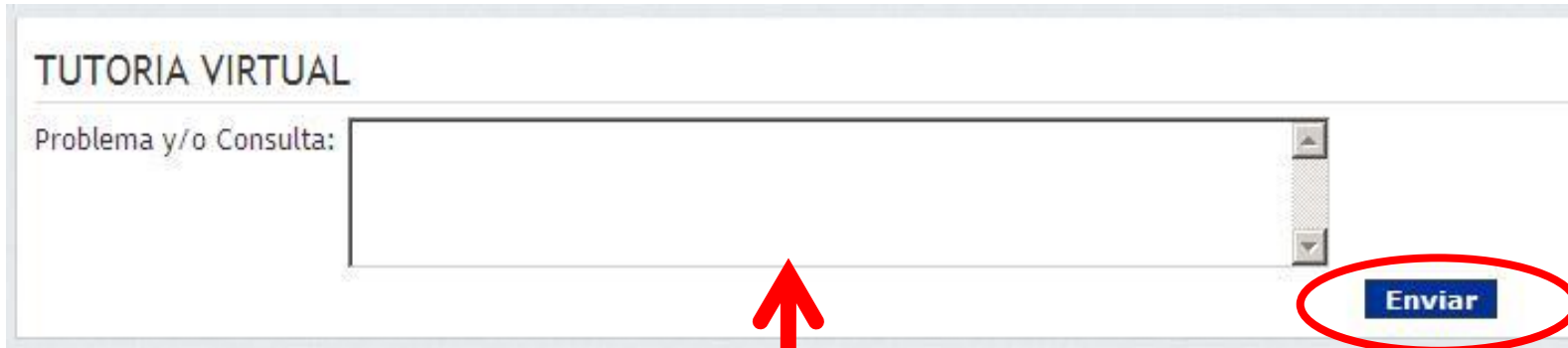
La Oficina de Bienestar Universitario ha creado la tutoría virtual. A través de ella puedes hacer consultas en general todo aquello que requiera una orientación rápida. Para acceder a este servicio debes efectuar lo siguiente:

1. Ingresa al CAMPUS VIRTUAL y escribe tu usuario y contraseña.
2. Ingresa a Operaciones en Línea.
3. Despliega la opción TUTORIA VIRTUAL y elije «Nueva Solicitud».



TUTORÍA VIRTUAL

4. Redacta la solicitud para la orientación respectiva del tutor. Finalmente, pulsa el botón «ENVIAR».



The screenshot shows a web interface for a virtual tutoring session. At the top, the text 'TUTORIA VIRTUAL' is displayed. Below it, there is a label 'Problema y/o Consulta:' followed by a large, empty text input field. To the right of the input field is a vertical scrollbar. At the bottom right of the form area, there is a blue button with the white text 'Enviar'. A red circle highlights the 'Enviar' button, and a red arrow points upwards from a text box below towards the input field.

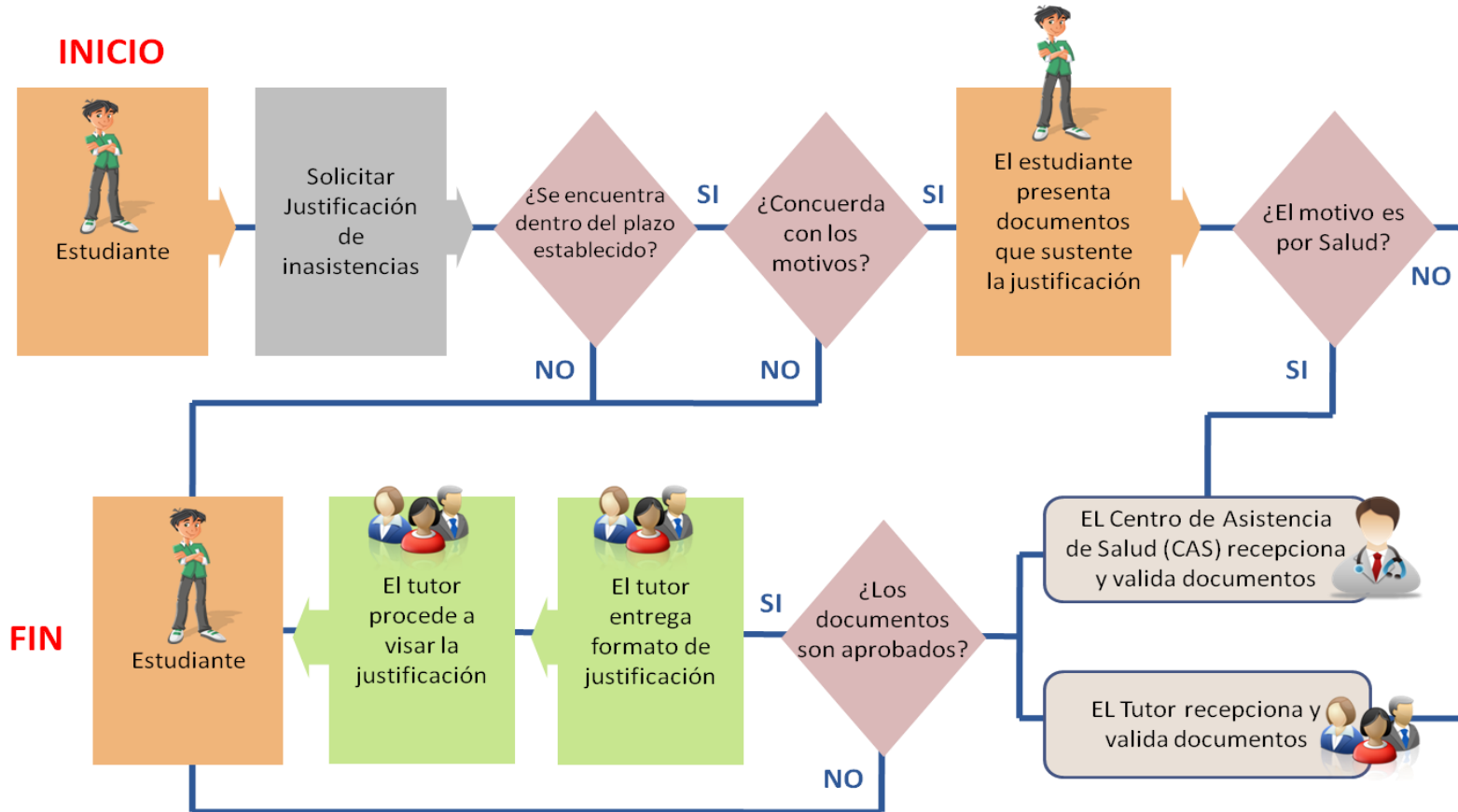
Podrá insertar su comentario
duda e inquietud

JUSTIFICACIONES

Requisitos para justificar faltas

- a) La justificación es solicitada dentro de las 72 horas generada la inasistencia o en casos excepcionales 7 días después de haberse producido la falta.
- b) Sólo se justifica por los siguientes motivos:
 - Personal de suma gravedad (Ej. Defunción de familiar cercano)
 - Enfermedad o accidente
 - Trabajo (Ej. Viaje de capacitación o comisión no programada fuera de la ciudad).

PROCESO DE JUSTIFICACIÓN



RECUERDA

Importante!

- a) Las reservas de matrícula sólo son solicitadas en la primera semana de clases.
- b) Si por algún motivo de fuerza mayor abandonarás el semestre académico, debes comunicar a tu tutor, dentro de las **cinco** primeras semanas de cada módulo.
- c) Revisa siempre tu porcentaje de inasistencias en tu Campus Virtual.



CONSULTAS

Erika SÁNCHEZ

Telf.: (084) 480070 Anexo: 8291

esanchez@continental.edu.pe