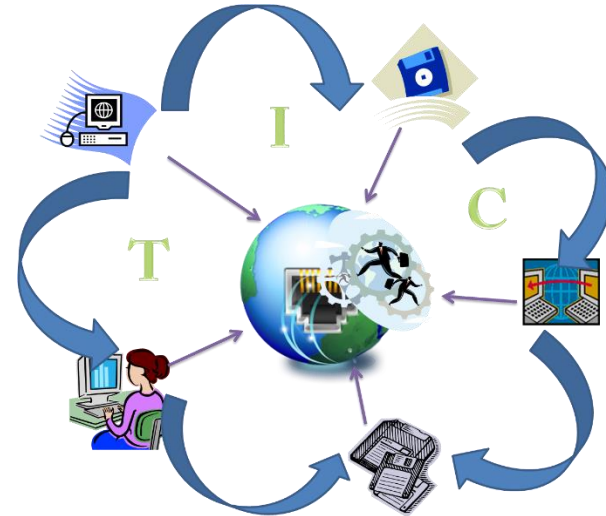


# Inducción Demo

## Herramientas Informáticas



[www.continental.edu.pe](http://www.continental.edu.pe)



# Contenido de la Inducción

Ingreso al curso de prueba - Herramientas Informáticas



# Curso de Herramienta Informática

## Conocerás:

1. La estructura de un aula en modalidad virtual.
2. Algunos ejemplos de recursos y actividades típicos en un aula virtual.
3. Cómo acceder a grabaciones y descargas de sus videoclases.



UNIVERSIDAD CONTINENTAL MODAL VIRTUA

**USUARIOS REGISTRADOS**

Entre aquí usando su nombre de usuario y contraseña  
(Las 'Cookies' deben estar habilitadas en su navegador)

Nombre de usuario

Contraseña

Entrar

Recordar nombre de usuario

[¿Olvidó su nombre de usuario o contraseña?](#)

Algunos cursos permiten el acceso de invitados

Entrar como invitado

Ingresamos nuestro código de la siguiente manera:  
**U+DNI+@continental.edu.pe**

## MENÚ PRINCIPAL



## NAVEGACIÓN

- Página Principal
- Área personal
- ▶ Páginas del sitio
- ▶ Mi perfil
- ▶ Mis cursos

## MIS CURSOS

### Proceso de Admisión

Profesor: Christian Nakasone Vega  
Profesor: Paddy Reiza Verde Fasil

*Espacio virtual para los exámenes y test de admisión de la modalidad virtual de la Universidad Continental.*



Buscar cursos:



Todos los cursos

## AJUSTES

- ▶ Ajustes de mi perfil

## CALENDARIO

October 2015

| Dom | Lun | Mar | Mié | Jue | Vie | Sáb |
|-----|-----|-----|-----|-----|-----|-----|
|     |     |     |     | 1   | 2   | 3   |
| 4   | 5   | 6   | 7   | 8   | 9   | 10  |
| 11  | 12  | 13  | 14  | 15  | 16  | 17  |
| 18  | 19  | 20  | 21  | 22  | 23  | 24  |
| 25  | 26  | 27  | 28  | 29  | 30  | 31  |

## USUARIOS EN LÍNEA

(últimos 5 minutos)

- Tricsy Flores
- Luis Enrique Choqqe Wong
- Shirley Jeannette Portugal Garcia
- Oswaldo Jesus Antialón Yauri
- Nancy Culque Goñas

AJUSTES

- Administración del curso
  - Calificaciones
- Ajustes de mi perfil

ACCESO

HERRAMIENTAS  
INFORMÁTICAS

Clave: 123

USUARIOS EN LÍNEA

(últimos 5 minutos)

Gustavo Roberto Cabrera  
Suena

1

## ADMISIÓN

Antes que rinda los test, le sugerimos que revise el siguiente videotutorial:

VIDEO ¿Cómo rendir un test virtual?

### Tests Virtuales

- Test de Hábitos de estudio 2015-III
- Test de Hábitos Personales 2015-III
- Test de trayectoria académica y laboral 2015-III
- Test de uso de herramientas informáticas 2015-III

2

## FICHA DE DATOS DEL POSTULANTE

- Ingresar Aquí tus datos a la ficha de datos del Postulante

3

## TE ESPERAMOS PARA EL PROCESO DE ADMISIÓN PRESENCIAL

- Habilitado en las fechas programadas de admisión
- Evaluación perceptual 2015-III
- Habilidades cognitivas 2015-III

NAVEGACIÓN

- Página Principal
- Área personal
- ▶ Páginas del sitio
- ▶ Mi perfil
- ▶ Mis cursos
- ▼ Cursos
  - ▾ Miscelánea
    - ▶ Admisión\_Gente\_Qt
    - ▶ E\_PGQT
    - ▶ SIMU
  - ▼ HERR\_INF
    - ▶ induccion
    - ▶ DEMO

OPCIONES DE MATRICULACIÓN

Acceso de invitados

Contraseña   Desenmascarar

Enviar

Ingresamos una  
contraseña de auto  
matrícula: **123**

**NAVEGACIÓN**

- Página Principal
  - Área personal
- Páginas del sitio
- Mi perfil
- Mis cursos
- Cursos
  - Miscelánea
    - Admisión\_Gente\_Qt
    - E\_PGQT
    - SIMU
  - HERR\_INF
    - Participantes
    - Presentación
    - Video clases
    - Unidad 1
  - inducción
  - DEMO

**AJUSTES**

- Ajustes de mi perfil

### DIAGRAMA DE TEMAS

Presentación Video clases Unidad 1

# HERRAMIENTAS INFORMÁTICAS



**CALENDRARIO**

October 2015

| Dom | Lun | Mar | Mié | Jue | Vie | Sáb |
|-----|-----|-----|-----|-----|-----|-----|
|     |     |     |     | 1   | 2   | 3   |
| 4   | 5   | 6   | 7   | 8   | 9   | 10  |
| 11  | 12  | 13  | 14  | 15  | 16  | 17  |
| 18  | 19  | 20  | 21  | 22  | 23  | 24  |
| 25  | 26  | 27  | 28  | 29  | 30  | 31  |

**Clave de eventos**

- Global Curso
- Grupo Usuario

**BUSCAR EN LOS FOROS**

Ir

Búsqueda avanzada?

**EVENTOS PRÓXIMOS**

**PRACTICA**  
Saturday, 24 October, 12:15

Ir al calendario...  
Nuevo evento...

**ACTIVIDAD RECIENTE**

Actividad desde Saturday, 17 de October de 2015, 12:06

Informe completo de la actividad reciente...

**ACTUALIZACIONES DE CURSOS:**

Agregado Tarea: PRACTICA



Presentación

Video clases

Unidad 1



## PARTICIPE DE LAS VIDEO CLASES AQUÍ



!Mejoramos tu experiencia en la video clase!

A partir de la fecha, accederás a las video clases usando el nuevo aplicativo de ingreso (LAUNCHER). Olvídate de los problemas anteriores!!

...descarga aquí.



Launcher



Manual para configurar audio para la video clase



Manual para descargar video clases



## GRABACIONES



Grabación de la video Clase 01



Grabación de la video Clase 02



## DESCARGAS



Descarga de la video Clase 01



Descarga de la video Clase 02

Ir a...








Presentación

Video clases

Unidad 1



## TEMA 1

- **Campus Virtual:** Revise los siguientes manuales y visualice los videos respectivos al Campus Virtual.
  -  Manual de Uso del Campus Virtual
  -  Manual Guía para descargar el MAI
    -  Videotutorial para descargar MAI
    -  Ejemplo de Manual Autoformativo Interactivo (MAI)
  -  Ejemplo Podcast: Introducción a la Administración
- Practica como enviar un producto academico
  -  Manual para enviar una tarea en el aula virtual
  -  PRACTICA - ENVIAR UN ARCHIVO

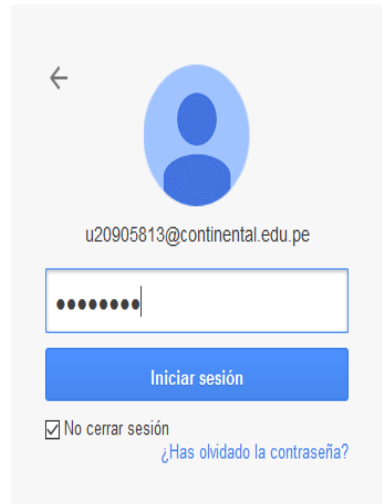
Ir a... Elegir... ▼

# ¡Importante – Luego de la Matrícula!

Ingreso al Campus Virtual

<http://campusvirtual2.continental.edu.pe/ucvirtual>

Inicia sesión con tu cuenta de Google



A screenshot of a login interface for Google accounts. It features a back arrow in the top left, a blue circular profile icon, and the email address u20905813@continental.edu.pe. Below the email is a password field with seven dots and a cursor. A blue button labeled 'Iniciar sesión' is positioned below the password field. At the bottom, there is a checkbox labeled 'No cerrar sesión' which is checked, and a link that says '¿Has olvidado la contraseña?'.



[www.continental.edu.pe](http://www.continental.edu.pe)